

# THÔNG TIN SẢN PHẨM

## PHỤ GIA TRỢ NGHIỀN XI MĂNG **ADDCEM**

Tên sản phẩm

Phụ gia trợ nghiền xi măng **ADDCEM**

Đơn vị sản xuất

**CÔNG TY TNHH DRAH**

Mô tả sản phẩm

*ADDCEM* là một hóa chất phụ gia ở dạng lỏng, tan hoàn toàn trong nước, màu nâu sẫm, mùi hắc nhẹ.

*ADDCEM* sử dụng trong quá trình nghiền xi măng giúp tăng cường độ và hiệu suất nghiền, đồng thời cải thiện một số đặc tính lý hóa khác của xi măng.

*ADDCEM* được sản xuất bằng nguồn nguyên liệu nhập khẩu từ các công ty hóa chất danh tiếng trên thế giới.

*ADDCEM* có thành phần từ gốc *alkanolamine* và không chứa *chloride*.

Tỷ trọng

1.06 – 1.15

Độ pH ở 25°C

9.0 – 12

Tác dụng

*ADDCEM* là chất phụ gia giúp phát triển cường độ sớm và muôn của xi măng, giúp tăng tỷ lệ pha phụ gia, giảm tỷ lệ clinker, từ đó giảm giá thành sản phẩm. Thử nghiệm cho thấy *ADDCEM* có thể giúp giảm từ 5% đến 8% clinker trong cấp phối tùy theo liều lượng sử dụng.

*ADDCEM* giúp tăng hiệu suất nghiền từ 10%-20%, giúp tiết giảm tiêu hao điện năng.

*ADDCEM* giúp tăng thời gian bảo quản của xi măng.

*ADDCEM* làm tăng độ linh động của xi măng, giảm chỉ số pack-set giúp cho quá trình bốc xếp và vận chuyển được thuận lợi hơn.

*ADDCEM* giúp chống lại sự ăn mòn cốt thép.

*ADDCEM* giúp giảm lượng nước yêu cầu trong bê tông và tăng thời gian duy trì độ sụt của bê tông.

Ứng dụng phù hợp

*ADDCEM* có thể sử dụng phù hợp cho tất cả các hệ nghiền như nghiền con lăn đứng, nghiền bi...

---

*ADDCEM* thích hợp cho tất cả các loại xi măng Portland và thích hợp với xi măng sử dụng các loại phụ gia khác nhau như đá vôi, đá cát kết, đá puzzolan, xỉ, tro bay,...

---

### **Cách sử dụng**

*ADDCEM* được thêm vào trong quá trình nghiền xi măng bằng cách phun vào băng chuyền dẫn clinker hoặc phun trực tiếp vào máy nghiền xi măng.

*ADDCEM* có thể sử dụng ở dạng tinh khiết hoặc pha loãng với nước.

Khuyến cáo sử dụng hệ thống bơm định lượng để có thể thêm vào một lượng chất phụ gia phù hợp.

---

### **Đóng gói**

Tank nhựa 1.000 lít.

---

### **Liều lượng sử dụng**

Sử dụng từ 350gr-500gr/ Tấn xi măng (0,035% - 0,05%).

*Sử dụng 350 gr/Tấn xi măng giúp giảm tối thiểu 5% Clinker với độ dư mác khoảng 2 Mpa so với mẫu trắng. Nếu sử dụng với liều lượng 400 gr/Tấn xi măng có thể giảm được 7% Clinker so với mẫu trắng.*

---

### **Tính tương thích**

Trong quá trình sử dụng bê tông, các nhà thầu xây dựng thường thêm vào các loại phụ gia. *ADDCEM* được thiết kế để tương thích với tất cả các loại phụ gia bê tông hiện có trên thị trường (như phụ gia giảm nước, phụ gia phá bọt, phụ gia chậm ninh kết, phụ gia siêu dẻo).

---

### **Lưu kho**

*ADDCEM* sử dụng tốt nhất trong vòng 12 tháng kể từ ngày xuất xưởng.

Hạn chế để sản phẩm trực tiếp dưới ánh nắng trong thời gian dài.

---

### **Lưu ý về an toàn**

*ADDCEM* không gây cháy và không nguy hiểm cho sức khỏe. Lượng *ADDCEM* đổ ra ngoài cần được rửa sạch bằng nước. Nếu sản phẩm dính vào mắt phải rửa thật sạch.

---

## **CÔNG TY TNHH DRAH**

132 Cao Đức Lân, Phường An Phú, Tp. Thủ Đức, TP. Hồ Chí Minh

Website: <http://www.drah.vn> – Email: [Info@drah.vn](mailto:Info@drah.vn)



## KẾT QUẢ THÍ NGHIỆM TẠI CÔNG TY TNHH MTV XI MĂNG VICEM HẠ LONG (HIỆP PHƯỚC, NHÀ BÈ, TP.HCM) 8/2021

### XI MĂNG BAO

Mẫu xi măng	Cấp phối					Độ mịn		Cường độ nén				
	Liều dùng (g/TXM)	Clinker (%)	Thạch cao (%)	Puzolan (%)	Đá vôi (%)	Blaine (cm <sup>2</sup> /g)	S0.045 (%)	1D	3D	7D	14D	28D
Mẫu trắng	0	69	4	17	10	≥3900	≤15	11	24,8	33,4	38,8	44,7
<b>AddCem D</b>	<b>350</b>	<b>64</b>	<b>4</b>	<b>22</b>	<b>10</b>	<b>≥3900</b>	<b>≤15</b>	<b>13,6</b>	<b>28,4</b>	<b>36,6</b>	<b>42</b>	<b>48,2</b>
Trợ nghiền S	300	64	4	22	10	≥3900	≤15	13,1	27,7	35,9	42	48,3

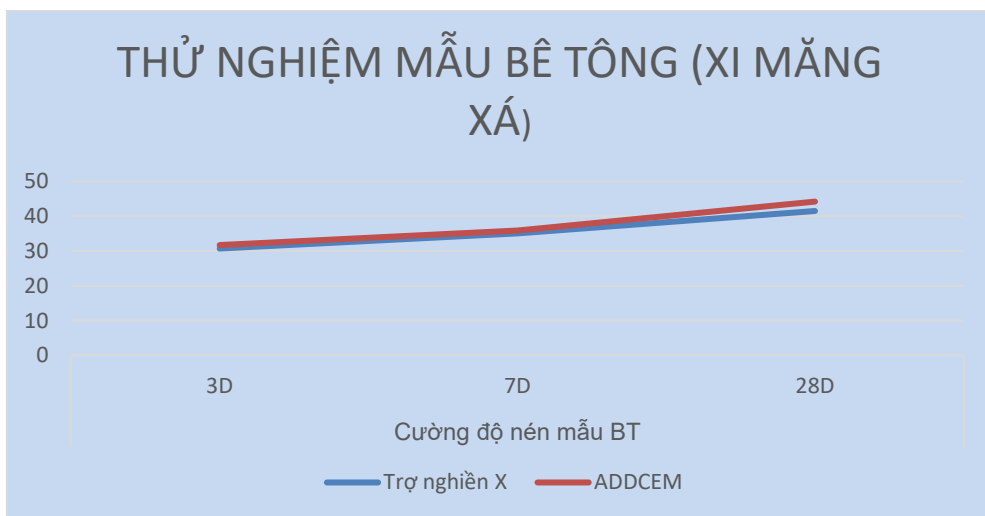
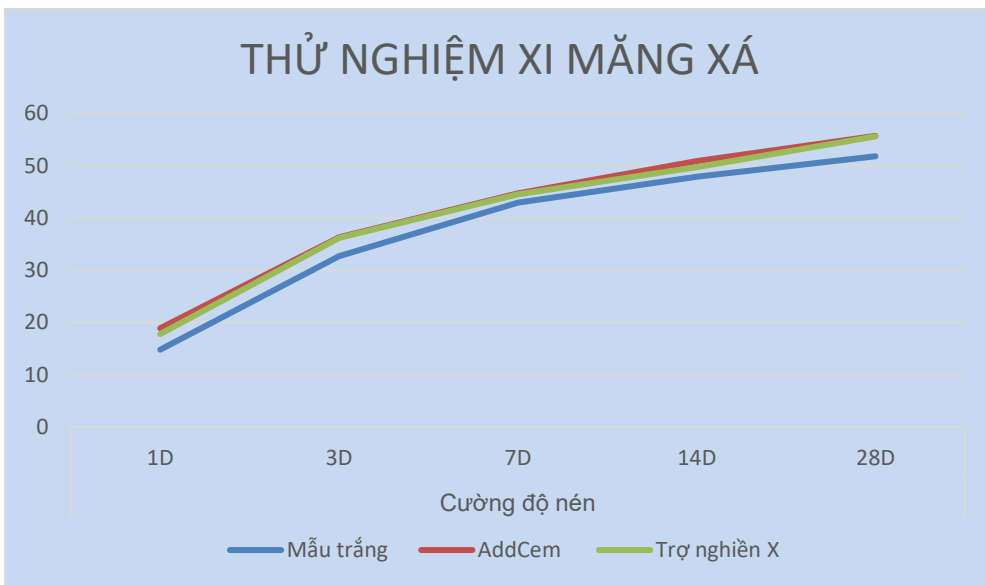
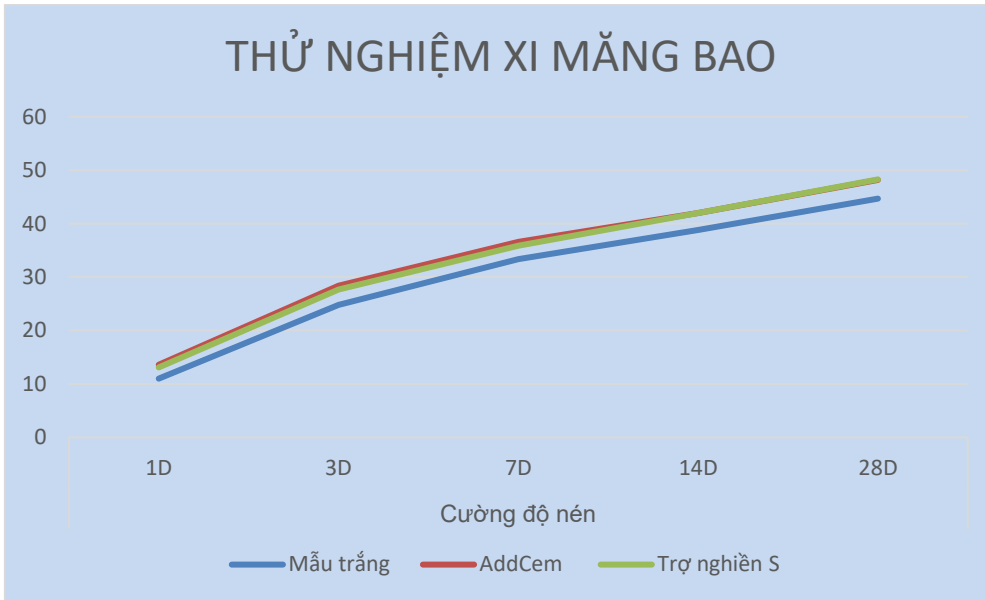
### XI MĂNG XÁ

Mẫu xi măng	Cấp phối					Độ mịn		Cường độ nén				
	Liều dùng (g/TXM)	Clinker (%)	Thạch cao (%)	Puzolan (%)	Đá vôi (%)	Blaine (cm <sup>2</sup> /g)	S0.045 (%)	1D	3D	7D	14D	28D
Mẫu trắng	0	86	5	0	9	≥3800	≤15	14,8	32,7	42,9	47,9	51,8
<b>AddCem D</b>	<b>350</b>	<b>81</b>	<b>5</b>	<b>0</b>	<b>14</b>	<b>≥3800</b>	<b>≤15</b>	<b>18,9</b>	<b>36,3</b>	<b>44,7</b>	<b>50,9</b>	<b>55,7</b>
Trợ nghiền X	300	81	5	0	14	≥3800	≤15	17,8	36,2	44,5	49,7	55,6

### BÊ TÔNG (XI MĂNG XÁ)

Chất trợ nghiền	Độ sụt ban đầu	Độ sụt sau 60 phút	Cường độ nén mẫu BT		
			3D	7D	28D
Trợ nghiền X	20	11,5	30,7	35,1	41,5
<b>ADDCEM D</b>	<b>19,5</b>	<b>12</b>	<b>31,7</b>	<b>35,9</b>	<b>44,2</b>

S và X là hai loại trợ nghiền đối chứng được nhập khẩu từ Mỹ và Hàn Quốc



**KẾT QUẢ THÍ NGHIỆM TẠI CÔNG TY TNHH MTV XI MĂNG VICEM HẠ LONG (TP.HCM) 8/2021**

